

FURUNO

Monitor LDC a color de 12,1"

SONAR DE BÚSQUEDA

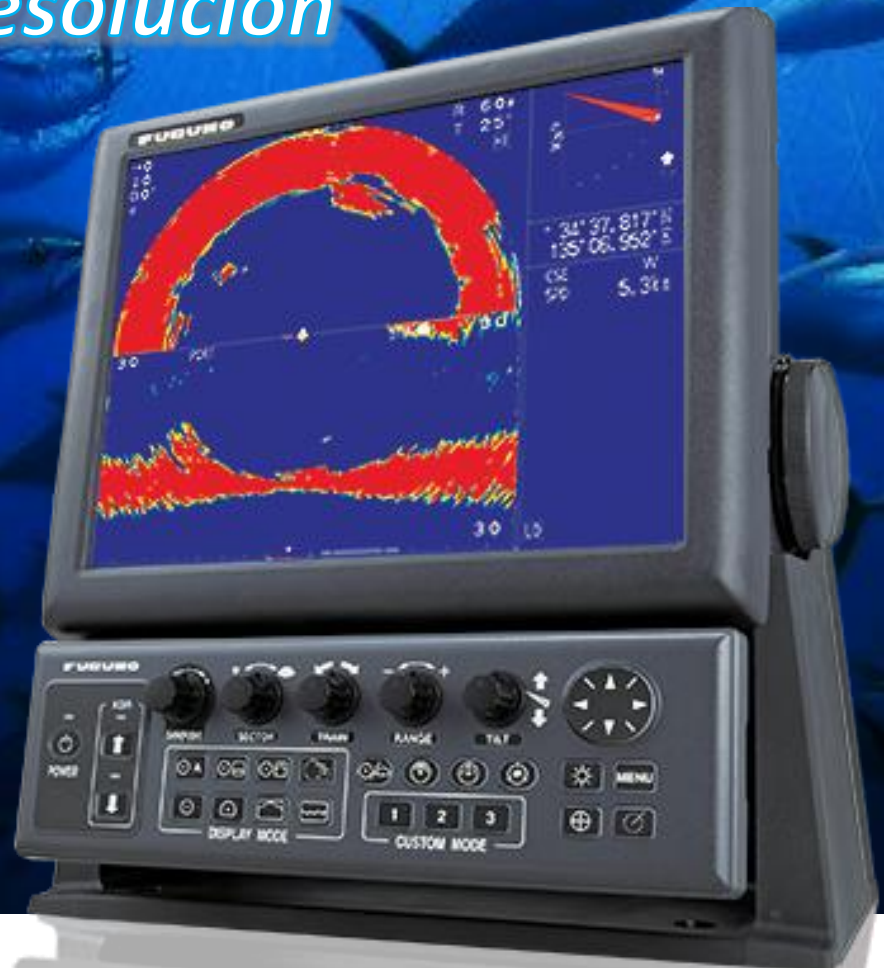
MODELO

CH-500

(Frecuencia 60/88/150/180/240 kHz)

Manejo rápido del equipo

Ecos de alta resolución



More details on
www.furuno.com



Funciones inteligentes para una pesca productiva

NUEVO

Un manejo más rápido significa menos fallos de rastreo

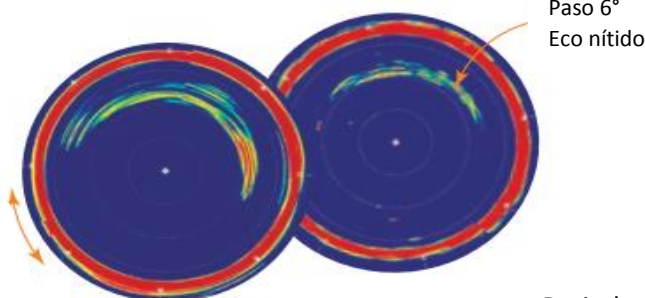
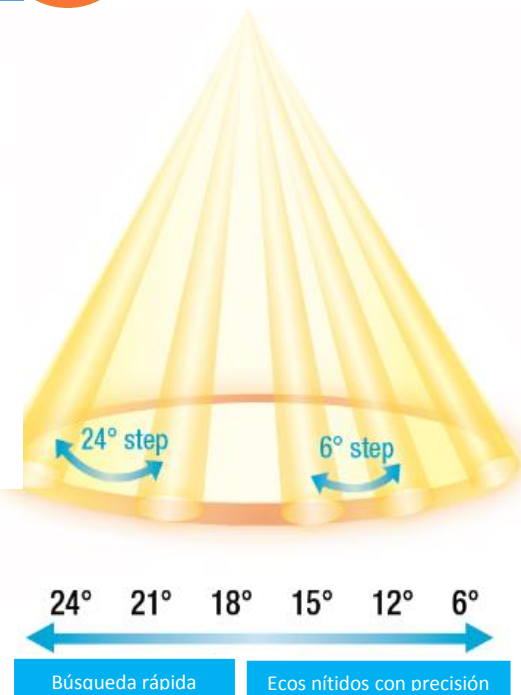
Motor más rápido que brinda un manejo más rápido

Un manejo rápido permite que la pantalla del sonar se actualice en un ritmo más rápido, ayudando en la detección temprana de peces y obstrucciones.

6 ángulos de paso para un rápido manejo que se ajustan a las necesidades del usuario

El sonar CH-500 es el más completo y rápido de su clase. Provee seis variedades de ángulos de paso seleccionables (6°, 12°, 15°, 18°, 21° o 24°) para una alta velocidad de escaneo que puede cubrir en un par de segundos sectores de 24° hasta 360° de ancho. Gracias a su alta rapidez de manejo, el CH-500 puede escanear rápidamente una gran área, brindándole la máxima experiencia en pesca y navegación.

Tip de experto: cuando se mueva rápido, puede usar un ángulo de paso ancho para conseguir un vistazo del de los alrededores. Si detecta algo interesante, desacelere y cambie a un ángulo de paso menor para obtener ecos más nítidos.



Periodo de escaneo *circulo completo* en segundos

No.	1	2	3	4	5	6	7	8	9	10	11	12	13	14	15	
Rango (m)	10	20	40	60	80	120	160	200	250	300	400	500	600	800	1000	
Ángulo de paso	6°	3.7	3.7	3.7	5.0	6.6	9.8	13.0	16.2	20.2	24.2	32.2	40.2	46.2	64.2	80.0
	15°	3.3	3.3	3.8	4.5	5.1	6.4	7.6	8.9	10.5	12.1	15.3	18.5	21.7	28.1	34.5
	24°	3.1	3.1	3.4	3.9	4.2	5.0	5.8	6.6	7.6	8.6	10.6	12.6	14.6	18.6	22.5

Incorporado con sensores de movimiento, brindándole una presentación de objetos estable en un mar agitado.

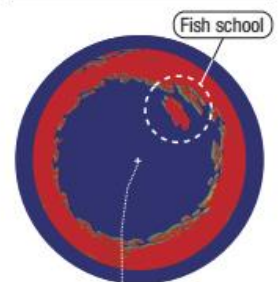
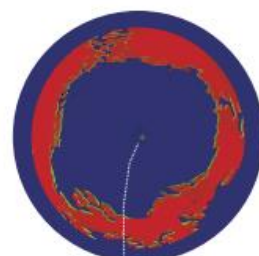
El sonar de búsqueda CH-500 es la primera de su clase en tener sensor de movimiento integrado. Las embarcaciones tienden a moverse en todas las direcciones en un mar agitado. Este movimiento hace que se muestre información equivocada de los objetos. El rol del sensor de movimiento es compensar esos efectos negativos y proporcionar información precisa al usuario.

En la imagen: una vez que el estabilizador está activado, el botón *eco* recupera su forma circular. El sonar puede proporcionarle información detallada incluso si la embarcación cabecea u ondula. Gracias a su sensor de movimiento integrado, el CH-500 puede detectar peces que no aparecieron con el eco no estabilizado.

Estabilizador apagado



Estabilizador encendido



Monitor LDC a color de 12,1"
SONAR DE BÚSQUEDA

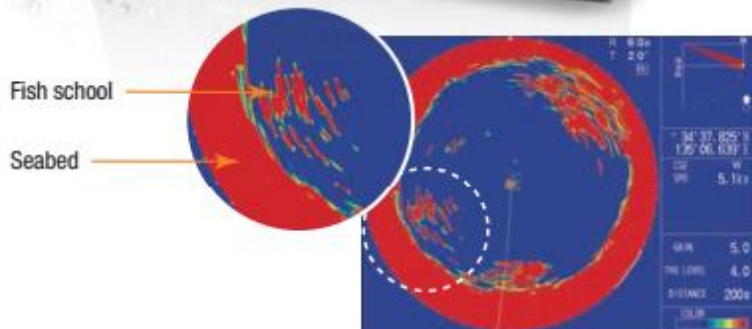
MODELO

CH-500



Alta resolución gracias a su avanzado procesador de señal

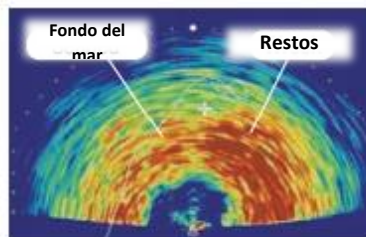
Señal y técnicas de procesamiento de imágenes potentes, basadas en tecnología única de interpolación, le brinda imágenes en alta resolución. Incluso si los peces se encuentran cerca al fondo del mar, los diferentes ecos son claramente mostrados y simples de entender. Los ecos más altos muestran rendimientos nítidos y claros



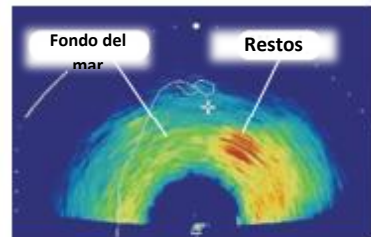
Reducción de eco

La reducción de eco le ofrece un mejor entendimiento y una mejor apreciación de la naturaleza de los ecos detectados. La imagen de la derecha es un ejemplo de cómo funciona la reducción de ecos resaltando los restos alrededor del fondo del mar.

- *El eco debe estar sujeto a interferencia de otros buscadores de bancos de peces
- *Cardumen de gran densidad puede que aparezcan con un color de eco más débil



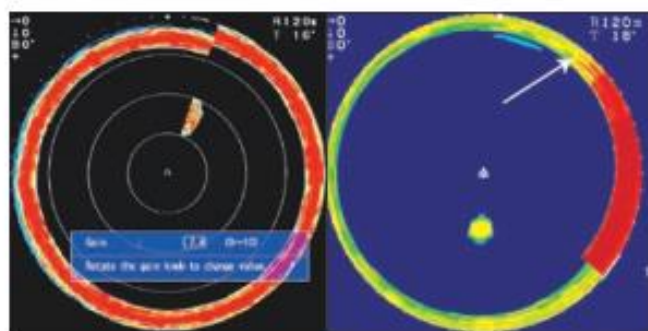
Reducción de ruido **apagado**



Reducción de ruido **encendido**

Control de ganancia rápida

Con el CH-500, el valor de la ganancia cambiada se aplica instantáneamente al círculo completo afectando a todos los ecos, permitiéndole reaccionar rápidamente. Con el control de ganancia rápida no es necesario esperar a que el sonar pase nuevamente y perder información valiosa, incluso en profundas áreas que desaceleran la velocidad del escaneo. Esta nueva función es extremadamente valiosa si los peces se están moviendo rápido y necesitan ser rastreados rápidamente.



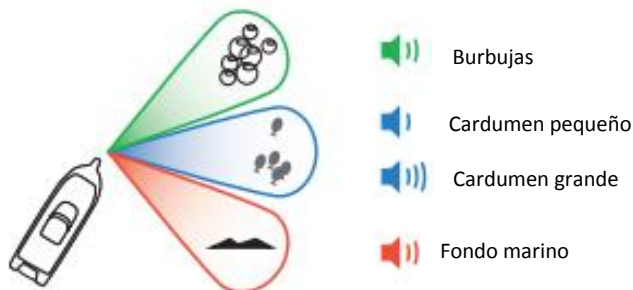
CH-500

Current models

Detección de objetos audible*

El CH-500 también presenta señales de audio para peces y obstáculos dependiendo de la naturaleza y del tamaño del objeto detectado. Si hay burbujas de aire, cardumen o fondos marinos el sonido que emite es único. Ahora es fácil de diferenciar los cardumen de los fondos marinos por donde estos se están moviendo, permitiéndolo para una mejor comprensión del entorno circundante para una pesca más productiva. Esta característica muestra su utilidad durante largos viajes, liberando al usuario de mirar constantemente la pantalla.

* Altavoz opcional requerido



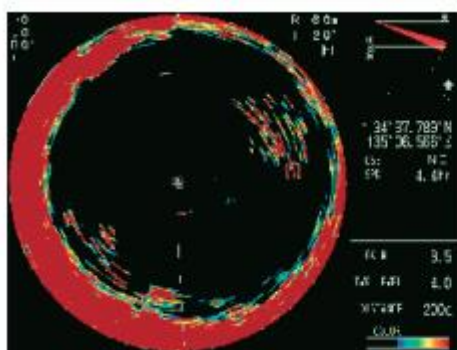


Están disponibles 3 colores de fondo diferentes, colores de día y noche (azul, negro y blanco)

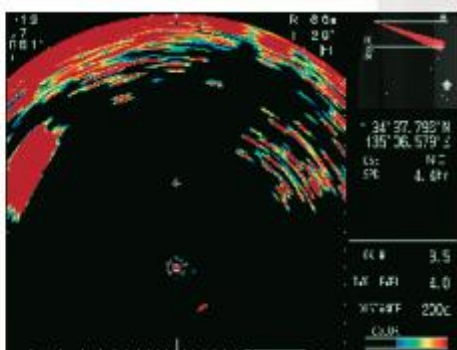


Modo de visualización

Horizontal



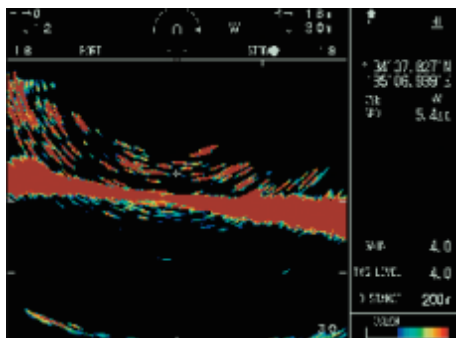
Escáner horizontal



Escáner horizontal (con zoom)

Un escáner completamente circular (360 grados), proporcionado por un transmisor de rotación. Detecta cardumen de peces alrededor de la embarcación. (Disponible también en escáner horizontal modo zoom)

Vertical



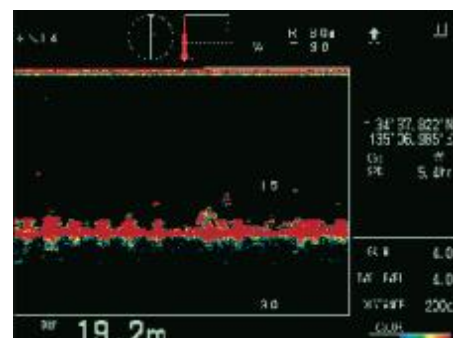
El escáner vertical colorea el perfil superior dentro de un plano vertical especificado por el usuario en cualquier dirección.

Alcance circular completo



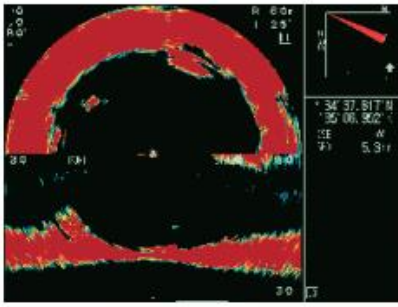
El modo alcance circular completo muestra los últimos ecos detectados con un solo color. Mientras más opaco sea el color, más fuerte el eco. La fuerza del eco es claramente mostrado y se vuelve más fácil entender la naturaleza del eco.

Ecosondas

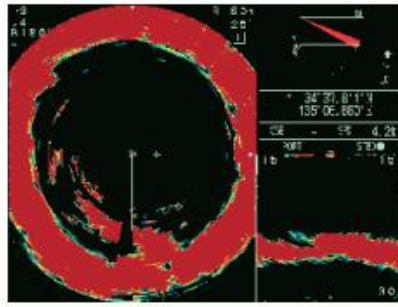


Cuando está completamente retraído, el transductor inclinado verticalmente puede localizar cardumen de peces y fondo marítimo hacia abajo a altas velocidades.

Combinación de visualización



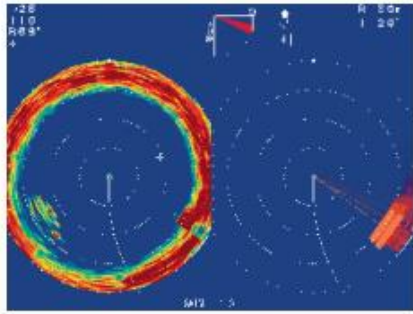
Mitad Horizontal + Vertical



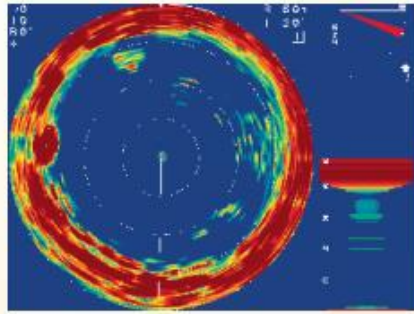
Horizontal + Vertical

Horizontal + Vertical

Un escaneo horizontal y vertical son mostrados en el modo pantalla dividida y los objetos pueden ser rastreados al mismo tiempo en estas dos dimensiones. También es posible elegir entre horizontal y horizontal (con zoom) para el escaneo horizontal



Horizontal + Alcance circular completo

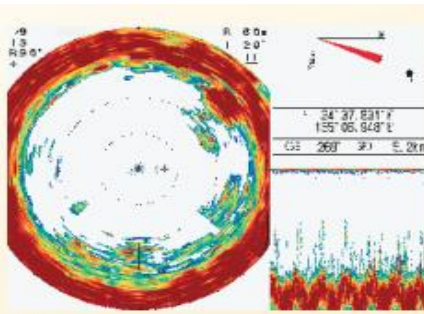


Horizontal + Alcance

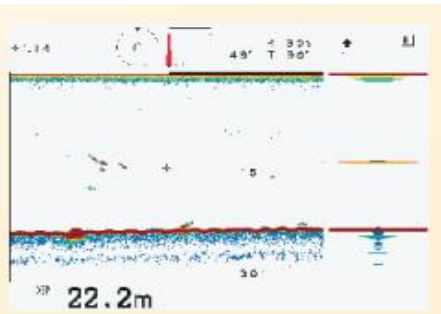
Horizontal + Alcance

Este modo puede mostrar simultáneamente el modo horizontal y el del alcance circular completo, así los ecos pueden ser analizados en detalle con el modo de alcance, mientras el modo horizontal roza el mar alrededor del barco.

También es posible elegir entre los dos tipo de Alcance: alcance circular completo y alcance.



Horizontal + Historial



Ecosonda + Alcance

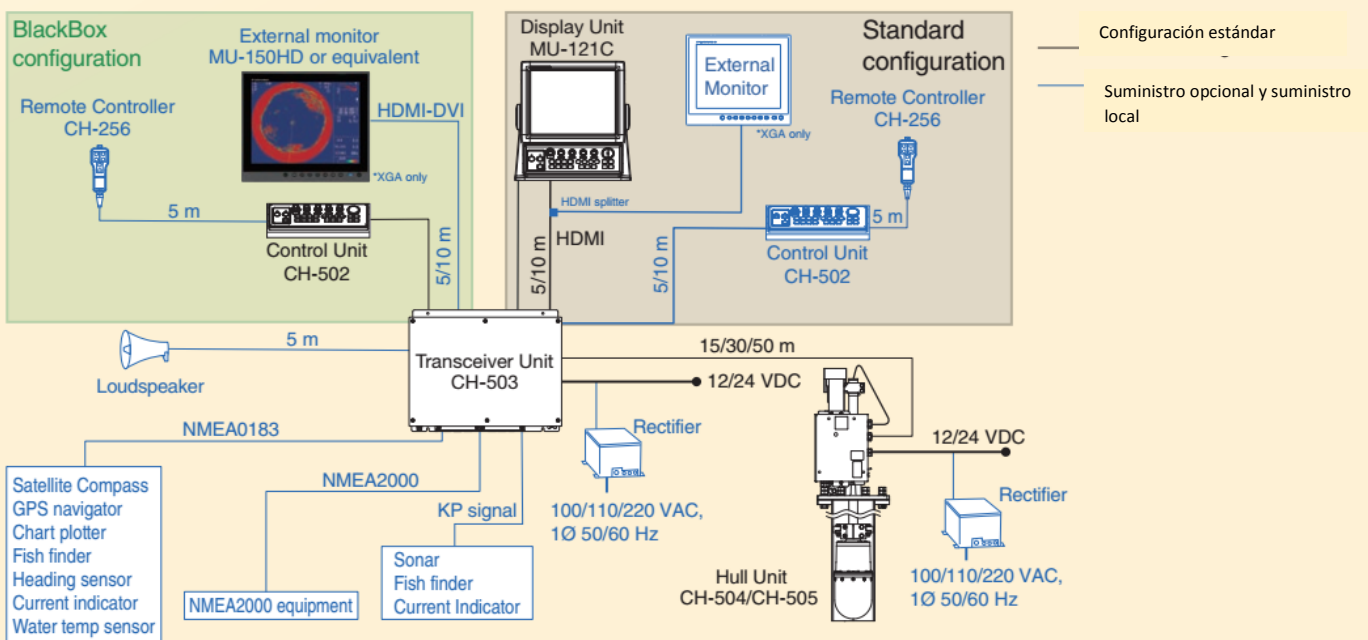
Horizontal + Historial

El modo horizontal y el modo historial le brinda la posibilidad de mirar los datos anteriores en un plano vertical, mientras escanea alrededor de la embarcación horizontalmente. Es muy útil para captar el movimiento del pez y saber si el objeto se acerca.

Ecosonda + Alcance

Muestra simultáneamente el modo ecosonda y el modo alcance.

INTERCONNECTION DIAGRAM



ESPECIFICACIONES DEL MODELO **CH-500**

PANTALLA

Tipo de pantalla	LCD a color de 12.1", 1024 x 768 (XGA)
Brillo	0.5 hasta 950 cd/m ² (seleccionable)
Eco color	32, 16 u 8 colores (seleccionables)
Color de fondo	3 colores (seleccionables)
Modo de visualización	1. Horizontal 2. Horizontal (con zoom) 3. Vertical 4. Horizontal/Vertical 5. Horizontal (con zoom)/Vertical 6. Alcance circular completo 7. Horizontal/Alcance circular completo 8. Horizontal/Alcance 9. Ecosonda 10. Ecosonda/Alcance 11. Horizontal/Historial

Información del eco	Rango, sensibilidad, TVG, profundidad, soporte, velocidad del barco, rastreo, vector de la corriente de agua, temperatura del agua, (requiere información externa)
Unidad de indicación	metros, pies, brazas, pb, HIRO
Idiomas	Inglés, tailandés, vietnamita, chino, español, indonesio, malayo, birmano, francés, noruego, italiano, japonés

TRANSMISOR

Frecuencia	60/88/150/180/240 kHz, seleccionado
Poder de salida	0.8 kW hasta 1.5 kW (dependiendo de la frecuencia), disponible la función para reducir el poder
Longitud de impulso	0.2 hasta 20.0ms, de acuerdo al rango
TVG	nivel: 100 db máx.; distancia: 1000 m máx.
Rango	Horizontal: 10 hasta 2400 m; 15 pasos Vertical: 10 hasta 600 m; 15 pasos
Salida de audio	2 W (8 ohms), frecuencia 0.9 hasta 1.2 kHz (altavoz externo requerido)

UNIDAD DE CASCO

Recorrido del transductor	400 mm o 250 mm
Aumento/disminución tiempo	30 s en 400 mm de recorrido, 20 s en 250 mm de recorrido
Velocidad permitida	20 km o menos (15 km durante más/menos operación)
Control modo horizontal	Ángulo de escaneo 6° a 180°, paso 12° Centro de escaneo 0° a 180°, paso 6° Ángulo de paso normal de escaneo: 3°, alta velocidad: 6°
Transmisor de haz	60 kHz: horizontal: 15°/20° vertical: 12°/17° 88 kHz: horizontal: 12°/16° vertical: 10°/13° 150 kHz: horizontal: 7°/9° vertical: 7°/9° 180° kHz: horizontal: 7°/9° vertical: 8°/10° 240 kHz: horizontal: 6°/8° vertical: 6°/8°
Estabilización	Equipado con sensor de movimiento (suministro estándar)

INTERFACE

Número de puertos	salida de señal de video: 1 puerto, HDMI, XGA NMEA0183: 2 puertos In/Out, V1. 5/2. 0/3. 0/4. 0/4. 1, 4800/9600/19200/38400 bps NMEA2000: 1 puerto In/Out KP externo: 1 puerto In/Out
Sentencia de datos	Entrada: CUR, DBS, DBT, DPT, GGA, GLL, GNS, HDG, HDM, HDT, MDA, MTW, RMC, VHM, VTG, ZDA Salida: TLL

SUMINISTRO ELECTRICO

Pantalla/Control/Transmisor	12-24 VDC: 4.5-2.2 A
Unidad de casco	12/24 VDC: 2.2/1.1 A (7.2/3.6 A: durante elevación)
Rectificador	100/110/115/220/230 VAC
(RU-1746B-2 opcional)	1 fase, 50/60 Hz, 13 A máx.

CONDICIONES AMBIENTALES

Temperatura ambiente	Pantalla/Transmisor/Control -15°C hasta +55°C
	Unidad de casco 0°C hasta +55°C
	Transductor 0°C hasta +35°C
Grado de protección	Pantalla/Control IP55 Transmisor/Unidad de casco IP22 (Aumento/disminución: IP55)

LISTA DE EQUIPAMENTO

Estándar

Pantalla	MU-121C
Control	CH-502
Transmisor	CH-503
Unidad de casco	CH-504 (recorrido del transductor: 400 mm) CH-505 (recorrido del transductor: 250 mm)

Instalación de materiales y repuestos

*Dependiendo de la configuración seleccionada

Opcional

Control remoto	CH-256
Rectificador	RU-1746B-2
Control	CH-502
Altavoz	CA-151S-ASSY
Pantalla, kit de instalación, cable, soporte de montaje, tanque de retracción	

Pantalla y unidad de control

MU-121C and CH-502
4.0 kg 8.8 lb



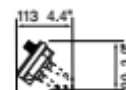
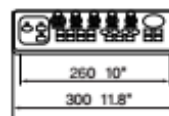
Transmisor

CH-503
3.3 kg 7.3 lb



Unidad de control (tablero montado)

CH-502
1.3 kg 2.9 lb



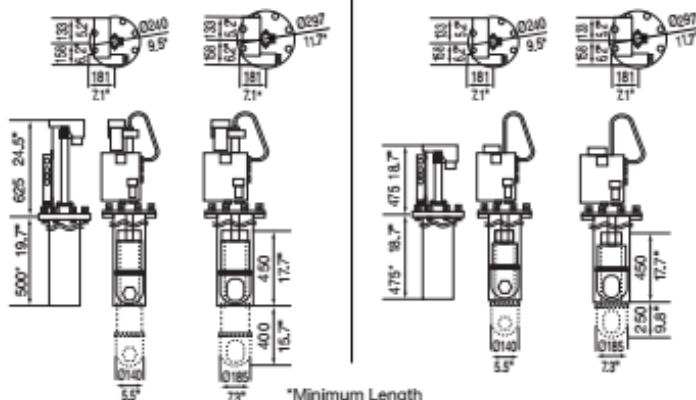
Unidad de casco

(400 mm Travel) :
CH-504 (6" type)
34 kg 75 lb

CH-504 (8" type)
41 kg 90 lb

(250 mm Travel) :
CH-505 (6" type)
33 kg 73 lb

CH-505 (8" type)
40 kg 88 lb



<http://www.grupoitaca.pe>

CEL. ENTEL (511) 99818-5761 RPM: #95082-9121

TELF. FIJO: (01) 681-7646

Email: operaciones@grupoitaca.pe

Grupo Itaca S.A.C., Lima - Perú

Traducido por Paula Roque

Email: pauroqli@gmail.com