

FURUNO

GPS/ WAAS CON PLOTTER

BUSCADOR DE PECES con tecnología CHIRP

modelo

GP-1871F

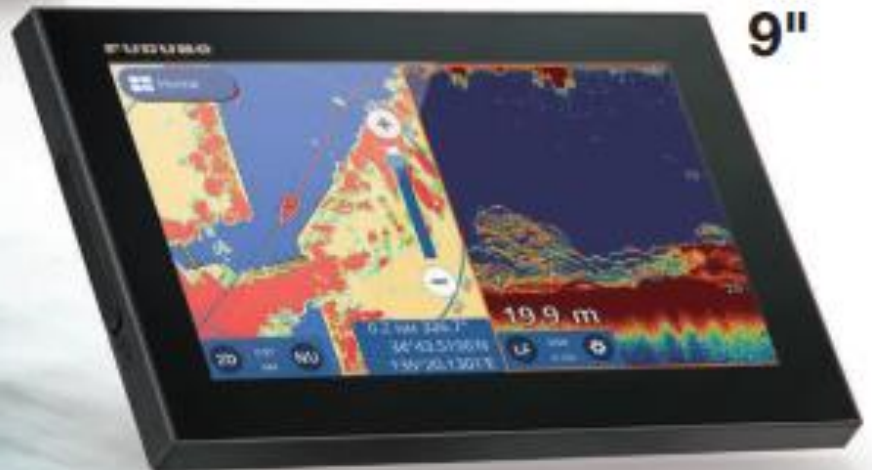
modelo

GP-1971F

7"



9"



More details on
www.furuno.com



Interfaz Multitáctil



➤ Menú deslizante conveniente e intuitivo

La interfaz inteligente del GP-1871F, heredada del NavNet TZtouch2, cuenta con menús deslizantes que contienen todas las herramientas y datos que necesita para tener un control total de la pantalla.



➤ Modos de visualización personalizable

Personalice el modo de visualización y crea la combinación perfecta para adaptarlo a sus necesidades.

➤ ¡Pantalla fácil de capturar!

Para realizar la captura, toque la pantalla con dos dedos. La imagen se guardará directamente en su tarjeta microSD.

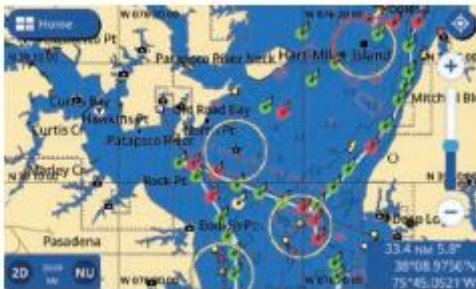


Chart Plotter (con antena GPS interna)

➤ Detalles de la carta con compatibilidad C-MAP 4D



El Furuno GP-1871F/1971, utilizando las cartas C-MAP 4D, presenta en la pantalla datos de alta precisión que contienen mucha información útil, como vectores de relieve, corrientes de marea y planos marinos, lo que mejora considerablemente la navegación.



Datos de la carta C-MAP



Chart Plotter con tablero de instrumentos

➤ Controles del piloto automático*



Chart Plotter con controles NAVpilot



A través de la interfaz de red de bus CAN (NMEA 2000), el NAVpilot-300 y el NAVpilot-711C pueden conectarse a los equipos GP-1871F y GP-1971F y pueden controlarse directamente desde el plotter.

*Próximamente

➤ C-Map C-Weather

La información C-Weather puede descargarse desde C-map.com proporcionando información del viento, oleaje, clima, humedad y temperatura.

➤ Plotter con símbolos AIS

Cuando se conecta a un receptor AIS, el GP-1871F mostrará los últimos datos del AIS e información del buque.

➤ Varios modos de visualización

Incluye relieves sombreados, 3D y vista satelital.

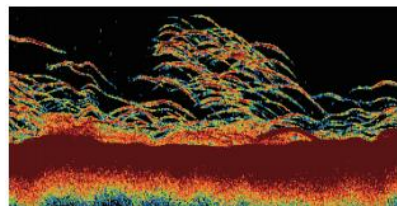
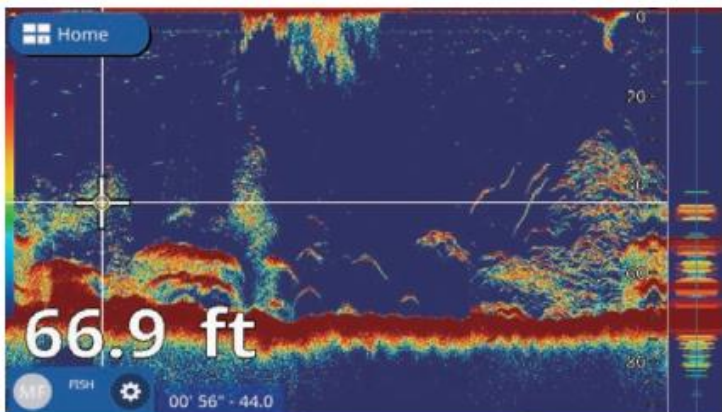


Tecnología CHIRP incorporada en el buscador de peces



➤ Detalle inigualable con TruEcho CHIRP™

*Necesita conectarse con un transductor CHIRP



El alto nivel de detalle disponible con la tecnología TruEcho CHIRP™ ayuda a distinguir cardúmenes incluso cuando están cerca del fondo del mar.

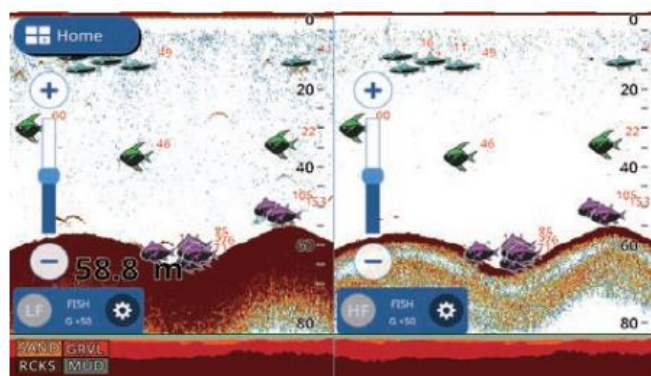
Los peces pueden ser vistos en alta resolución y son presentados en diferentes colores. Su clara presentación marca individualmente los peces de pesca deportiva y los peces usados como cebo, incluso cuando están muy juntos a los cardúmenes.

➤ ACCU-FISH™ y Discriminación de fondos con RezBoost™

*Necesita conectarse a un transductor CW de doble frecuencia compatible

Con la tecnología de procesamiento de datos RezBoost™ de FURUNO, los cardúmenes y los ecos se muestran con alta resolución, mientras con las funciones ACCU-FISH™ y Discriminación de fondo se puede evaluar el tamaño de los peces y la composición del fondo.

Además, los iconos y colores de ACCU-FISH™ se pueden personalizar libremente según la profundidad y el tamaño de los peces.



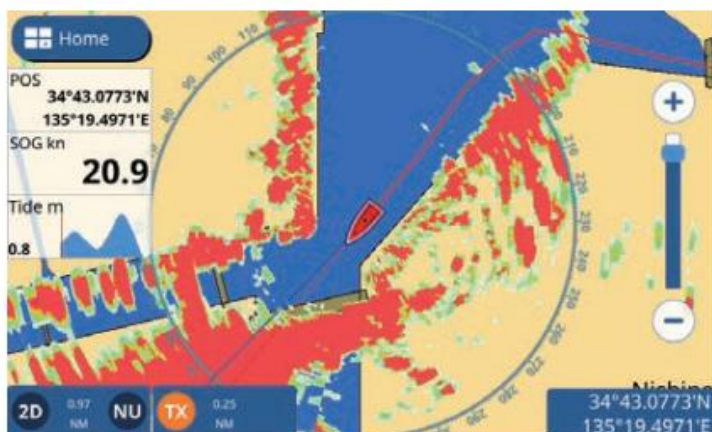
ACCU-FISH™ y discriminación de fondos con Rezzboost™



Radar de conexión inalámbrica

➤ El 1er Radar inalámbrico DRS4W

El GP-1871F y GP1971F son compatibles con el primer radar inalámbrico (Potencia de 4kW) proporcionándole al Plotter mejoras sustanciales en precisión y seguridad.



Superposición del radar



Conexión inalámbrica entre DRS4W y GP-1971F

ESPECIFICACIONES DEL modelo GP-1871F/GP-1971F

GPS/AAS

Tipo de receptor GPS	72 canales
WAAS	1 canal
Frecuencia del receptor	L1(1575.42 MHz)
Tiempo del 1er FIX	100 s aprox. (arranque en frío)
Velocidad de rastreo	999kn
SBAS	WAAS, EGNOS, MSAS
Carta	C-MAP 4D

PRECISIÓN

Antena interna	GPS: 10m Max, WAAS: 5m Max MSAS: 7.5m Max
----------------	--

PANTALLA

Tipo	GP-1871F: 7" Wide Color TFT LCD GP-1971F: 9" Wide Color TFT LCD
Tamaño	GP-1871F: 154 x 85 mm GP-1971F: 199 x 113 mm
Resolución	WVGA 800 x 480 pixeles
Brillo	1000 cd/m ² (normal)
Idiomas	inglés (US y UK) francés, español, alemán, italiano, portugués, danés, sueco, noruego, finés, griego, japonés
Modos	Plotter, buscador de peces, Radar*1 AIS*2, instrumentos*3 (Nav Datos, motor, viento, combustible, tanque, autopiloto*4, etc) estado del GPS *1: necesita conectarse al 1er radar inalámbrico DRS4W *2: necesita conectarse con un sensor AIS *3: necesita conectarse a un sensor externo *4: necesita conectarse al FURUNO NAVpilot serie 300 o 700
Capacidad de memoria	30,000 puntos de rastreo de navegación y puntos rápidos 1,000 rutas planeadas (Max. 50 puntos por ruta) 5,000 quickpoints

BUSCADOR DE PECES

Frecuencia	CW: 50/200 kHz, CHIRP: 40 hasta 225 kHz
Transductor	300 W o 600 W o 1 kW (depende del transductor)
Rango	5-1,200 m, shift:0-500 m
Modos	TrueEcho CHIRP™, RezBoot™, ACCU-FISH™, discriminación de fondos**, Ganancia automática (pesca/navegación), manual de ganancia, A-scope, zoom indicador, botón de zoom, botón de bloqueo *CHIRP necesita un transductor **Necesita un transductor CW de doble frecuencia compatible
Avance de image	8 pasos: x4, x2, 1/1, 1/2, 1/4, 1/8, 1/16, stop

LAN INALAMBRICO

Frecuencia	2,4 hasta 2,472 GHz (1 hasta 13 canales) IEEE802,11b/g/n
Seguridad	WAPI, IEEE802,11i seguridad avanzada

INTERFAZ

NMEA0183*	1 puerto
*Software versión 2.0 o posterior	
Interfaz(NMEA0183)	Entrada DBT,DPT, DSC, DSE, GGA, GLL, GNS, HDG, HDT, MTW, MWV, RMA, RMC, ROT, RSA, THS, TLL, VHW, VTG, ZDA, PFEC (GPatt/ SDmrk/SDtbd/SDtfl/pireq)
	Salida AAM, APB, BOD, BWR, DBT, DPT, GGA, GLL, GNS, GSA, GSV, GTD, HDG, HFT, MTW, MWV, RMA, RMB, RMC, RTE, THS, TLL,VHW, VTG, WPL, XTE, ZDA, PFEC (SDmrk/SDtbd/SDtfl/pidat)
CAN bus	1 puerto
Interfaz (CAN bus)	Entrada 126992, 127245, 127250, 127251, 127258, 127488, 127489, 127493, 127497, 127505, 128259, 128267, 128275, 129025, 129026, 129029, 129038, 129039, 129040, 129041, 129284, 129285, 129538, 129540, 129793, 129794, 129798, 129808, 129809, 129810, 130306, 130310, 130311, 130312, 130313, 130314, 130316, 130577, 130830, 130831, 130832, 130880
	Salida 126992, 127245, 127250, 127251, 127257, 127258, 127505, 128259, 128267, 128275, 129025, 12902, 129029, 129033, 129283, 129084, 129285, 130306, 130310, 130312, 130316, 130830, 130831, 130832
Tarjeta microSD	2 entradas, arriba de 32 GB (SD, SDHC)

AMBIENTE

Temperatura	-15°C hasta +55°C
Impermeabilidad	IP56

VOLTAJE

GP-1871F:	12-24 VDC, 1.0-0.5 A
GP-1971F:	12-24 VDC, 1.0-0.5 A

LISTA DE EQUIPOS

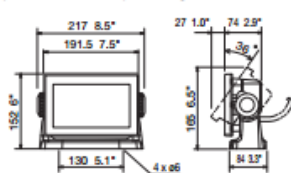
Estándar
Equipo (GP-1871F o GP 1971F)
Material de instalación y repuestos

Opción

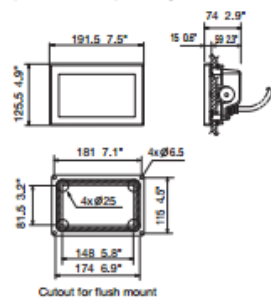
Lista de opciones en www.furuno.com
Transductor compatible en www.furuno.com

GP-1871F Display Unit

(Bracket Mount) 1.1 kg 2.4 lb

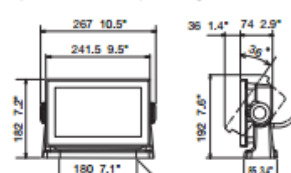


(Flush Mount) 0.9 kg 2.0 lb

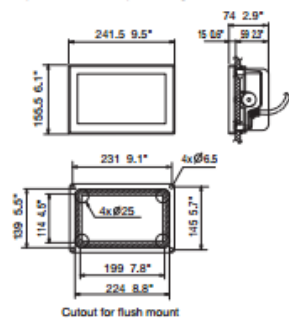


GP-1971F Display Unit

(Bracket Mount) 1.5 kg 3.3 lb



(Flush Mount) 1.3 kg 2.9 lb



<http://www.grupoitaca.pe>

CEL. ENTEL (511) 99818-5761 RPM: #95082-9121

TELF. FIJO: (01) 681-7646

Email: operaciones@grupoitaca.pe

Grupo Itaca S.A.C., Lima - Perú

Traducido por Paula Roque

Email: pauroqli@gmail.com